



# 음악과 환경



학습 목표 악곡을 감상하고 환경 문제에 대해 토의할 수 있다.

## 더 늦기 전에

신해철 작사·작곡



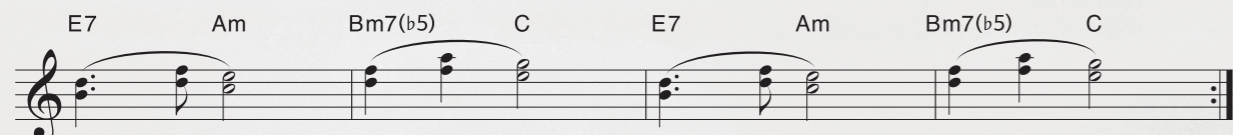
생각해보 - 먼 힘들었던 지난 세월 -  
어린 시절 - 에 뛰놀던 정든 냇물은 -



앞만을 보 - 며 숨차게 달 - 러 여기 에 왔 - 지 - 가 야 할 길 - 이 아직도  
회색 거품 - 을 가득 싣고 - 서 흘러 가고 - - - 공 장 굴 뚝 - 에 자욱한



남 아 있 지 만 - 이 제 여기 - 서 걸 어 온 길 - 을 돌 아 보 네 -  
연 기 속 에 서 - 내 일 의 꿈 - 이 흐 름 하 늘 - 로 훌 어 지 네 -



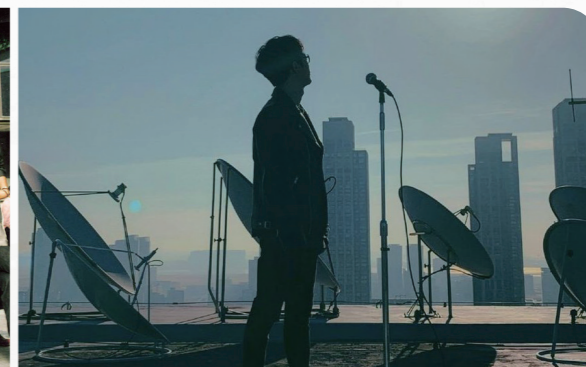
<후략>

**악곡 해설** 1992년 환경 보존 캠페인 '내일은 늦으리' 콘서트에서 발표된 노래이다. 가수 신해철을 중심으로 당대 최고의 음악인들이 참여했다. 이후 2020년에 '2050 탄소 중립 비전 선언식'에서 가수 하현우가 부른 뮤직비디오가 공개되었다.

### 1 서로 다른 시기에 불린 악곡을 비교 감상해 보자.



'내일은 늦으리'(1992년)



'더 늦기 전에 2050'(2020년)

### 2 악곡이 전달하는 메시지를 생각하고 환경 문제에 대해 토의해 보자.

온실 효과는 대기 중 온실 기체(수증기, 이산화탄소)에 의해 지구의 표면 가까이에서 열이 갇히는 것을 의미한다. 이 열을 가두는 온실가스는 지구를 감싸는 담요로 생각할 수 있다.



온실가스, 온실 효과



지구 평균 기온 상승



기상 재난

#### 정리와 평가 ... 탄소 중립을 위해 실천할 수 있는 방안을 구체적으로 설명할 수 있는가?

- 1 음식 포장하러 갈 때 용기 가져가기
- 2 개인 텀블러 사용하기
- 3 물티슈 대신 손수건 사용하기