



교향곡 제7번 제1악장 | Symphony No.7, 1 Mov.



학습 목표 교향곡의 특징을 이해하고, 지휘자에 따른 악곡의 연주를 비교 감상할 수 있다.

작곡가

베토벤(Beethoven, Ludwig van) | 1770~1827 / 독일

고전과 음악을 완성하였고, 낭만과 음악의 선구자라는 평가를 받고 있다. 주요 작품으로는 교향곡 제5번 '운명', 교향곡 제9번 '합창', 오페라 '피델리오', 피아노 소나타, 협주곡 등이 있다.



악곡 해설

1813년 베토벤의 지휘로 초연되었으며, 지금까지도 사랑받는 베토벤의 교향곡 중 하나이다.

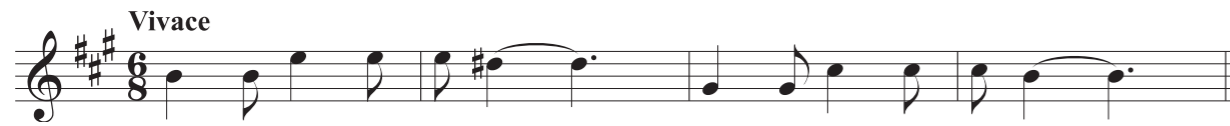
제1악장 Poco sostenuto(음의 길이를 충분히 끌어서)

매우 길고 복잡한 서주로 시작된다. 서주는 이전의 교향곡에서는 거의 들어볼 수 없었던 가장 거대한 부분으로, 신비로운 화음과 목관 악기에 의해 반복되는 모티프가 이어지면서 긴장감을 더해준다.

제1주제



제2주제



1 다양한 음반을 찾아 비교 감상하며, 자신의 음악적 취향을 발견하고 감상 경험을 공유해 보자.



빌헬름 푸르트벵글러
베를린 필하모닉 오케스트라



레너드 번스타인
빈 필하모닉 오케스트라



카를로스 클라이버
바이에른 국립 교향악단 오케스트라

2 오케스트라 총보를 보고 구성 악기를 분석한 후, 음색을 구별하여 감상해 보자.

Poco sostenuto

정리와 평가 ... 악기 음색을 구별하며 감상할 수 있는가?