



피아노 협주곡 제2번 | Piano concerto No. 2

학습 목표 피아노 협주곡의 특징을 이해하며 감상할 수 있다.

작곡가

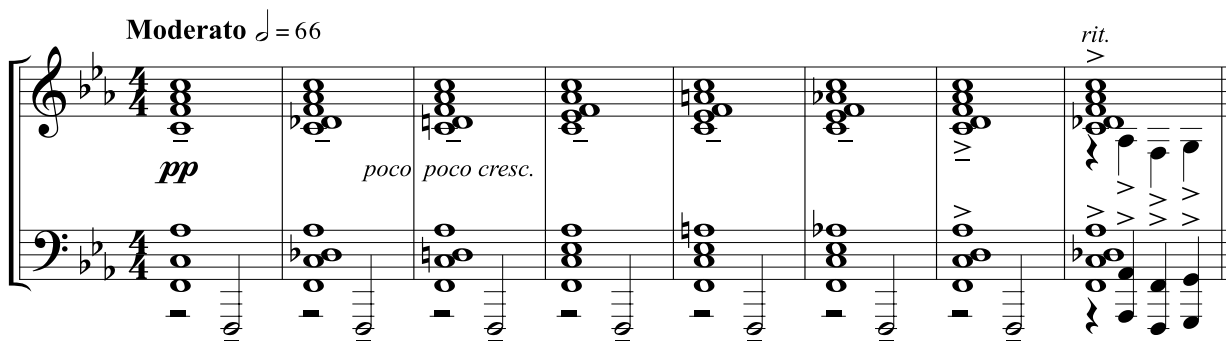
라흐마니노프(Rakhmaninov, Sergei Vasil'evich) | 1873~1943 / 러시아

작곡가이자 피아니스트로 러시아 혁명기에 미국으로 건너가 음악 활동을 하였다. 주요 작품으로는 ‘피아노 협주곡 제3번’, ‘파가니니 주제에 의한 광시곡’ 등이 있다.



악곡 해설

낭만 시대 후기의 대표적인 작품이며, 라흐마니노프의 걸작 중 하나이다. 제1악장 첫 부분은 마치 종이 울리는 듯한 독주 피아노의 어둡고 장중한 화음으로 시작한다.



- 1 독주 악기와 관현악의 조화를 느끼며 협주곡을 감상해 보자.
- 2 연주자별로 표현되는 음악의 특징을 비교하며 감상해 보자.



손열음



임윤찬

정리와 평가 ... 협주곡의 특징을 이해하며 감상할 수 있는가?