



내 맘의 강물



학습 목표 가사의 의미와 악곡의 특징을 느끼며 감상할 수 있다.

이수인 작사-작곡

Moderato

A

F B \flat F C/G

수 많은 날 은 떠 - 나 갔 어 도 내 맘의 강 물 끝 없 이 흐 르

C C7 F B \flat F C7

네 - 그 - 날 그 땀 지 - 금 없 어 도 내 맘의 강 물 끝 없 이 흐 르

F B \flat F F \sharp dim7 Gm C7

네 새 파 란 하 늘 - - 저 멀 리 구 름 은 두 둥 - 실

F C F7 B \flat F F \sharp dim7 Gm C7

B

떠 나 고 비 바 람 모 진 - - 된 서 리 지 나 간 자 - 옥 마 - 다

G7 rit. C C7 a tempo F B \flat F

맘 아 파 도 알 알 이 맺 힌 고 - 운 진 주 알 아 - 롱

C/G C C7 F B \flat

아 롱 더 - 옥 빛 나 네 - 그 - 날 그 땀 지 - 금 없 어

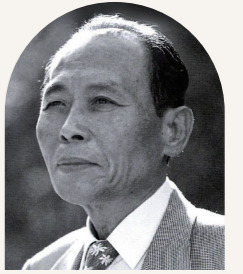
F C7 F

도 내 맘의 강 물 끝 없 이 흐 르 네

작곡가

이수인 | 1939~2021 / 대한민국

경상남도 의령에서 태어나 KBS 어린이 합창단을 30년이 넘도록 이끌며 한국의 합창 발전에 많은 기여를 하였다. 주요 작품으로는 가곡 '그리움', '별', '석굴암', 동요 '둥글게 둥글게', '앞으로 앞으로' 등이 있다.



악곡 해설

강물처럼 흐르듯이 연주되는 셋잇단음표의 리듬 위에 서정적인 느낌을 담은 노랫말과 아름다운 가락이 특징적인 노래이다.

1 가사의 의미를 이해하고 노래해 보자.

2 악곡의 형식과 특징을 파악하며 감상해 보자.

A(a+a') + B(b+b') + A(a+a') = 세도막 형식

A 강물과 세월이 잔잔하게 흘러가는 듯한 모습을 셋잇단음표로 부드럽게 표현하였다.

B 마음이 아팠던 시절을 변박자와 빠르기말(rit: 점점 느리게)로 표현하였다.

A 끝없이 흐르는 강물과 인생의 느낌을 본래 빠르기로 진행하며 느낌을 보다 밝게 표현하였다.

B **A**

Gm C7 G7 rit. C C7 a tempo F B \flat F

지 나 간 자 - 옥 마 - 다 맘 아 파 도 알 알 이 맺 힌 고 - 운 진 주 알

● 변박자: 한 악곡 안에서 박자가 바뀌는 경우와 한마디 혹은 몇 마디의 박자가 바뀌는 경우를 말한다.

✓ 정리와 평가 ●●● 리듬, 박자, 빠르기 등의 음악 용어를 사용하여 비평할 수 있는가?