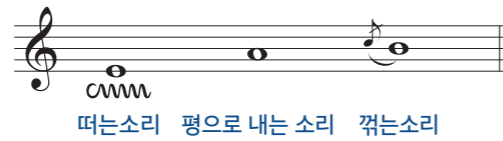




1 육자배기토리가 무엇인지 알아보자.

육자배기토리는 남도 민요에 나타나는 토리로, 떠는소리, 평으로 내는 소리, 꺾는소리의 특징을 지닌 세 음이 중심이 되며 대표곡으로 '진도아리랑', '강강술래', '새타령', '육자배기' 등이 있다.



2 주어진 리듬 카드를 활용하여 노랫말에 어울리는 말붙임새를 만들어 보자.

리듬 카드

1
♪

2
♪♪

3
♪♪

4
♪♪♪

노랫말

우리의 교실	함께 쓰는 교실
더러워지면 청소하고	함께 쓰는 교실
깨끗해지면 환호하고	함께 쓰는 교실

● 메기는소리

1 2 1 1

우 리 의 교 실

더러워지면 청소하고

() () () ()

깨끗해지면 환호하고

() () () ()

● 받는소리

2 4 1 1

함 계 쓰 - 는 교 실

함 계 쓰 - 는 교 실

함 계 쓰 - 는 교 실

3 육자배기토리를 활용하여 가락과 노랫말을 만들어 발표하고, 서로 평가해 보자.

함께 쓰는 교실

작사

작곡

메기는소리 받는소리

우 리 의 교 실 함 계 쓰 - 는 교 실

 함 계 쓰 - 는 교 실

 함 계 쓰 - 는 교 실

4 창작한 '함께 쓰는 교실' 가락에 사회의 다양한 주제로 노랫말을 바꾸어 노래해 보자.

물 부족 현상

수질 오염

지구 온난화

대기 오염