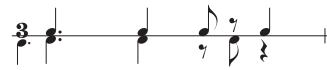


구아리랑

세마치장단에 맞추어 노래 부를 수 있다.

세마치장단



경기(경기도) 민요 | 국립국악원 편보

받는소리

아 리 랑 - 아 리 랑 - 아 라 리 - - 요 - - - - -



아 리 랑 - 고 - 개 - 로 - 념 - 어 - 간 - - 다 - *Fine*

메기는소리

나 - 를 - 버 리 - 고 - 가 시 는 입 - - 은 - - - - -

십 - 리 도 못 - 가 - 서 - 발 - 병 - 난 - - 다 - *D.C.*

이 노래는 서울과 경기 지역에서 구전되어 온 '아리랑'으로, 현재 우리가 알고 있는 '아리랑'과 구분하여 '구아리랑'이라고 한다.

1 세마치장단에 맞추어 노래 불러 보자.

받는소리

아 리 랑 - 아 리 랑 - 아 라 리 - - 요 - - - - -



덩 덩 덕쿵덕

2 '아리랑'을 노래 불러 보고, '구아리랑'과 가락을 비교해 보자.

•아리랑

세마치장단

경기(경기도) 민요

아 - 리 랑 - 아 - 리 랑 - 아 라 - - 리 - 요 - - - - -